

POSTE DE RELEVAGE EASYLIFT 100 LITRES

1 POMPE EAUX CHARGÉES SUR TRÉPIED

EN POLYÉTHYLÈNE

POSE ENTERRÉE - POSE HORS SOL

EASYLIFT[®]

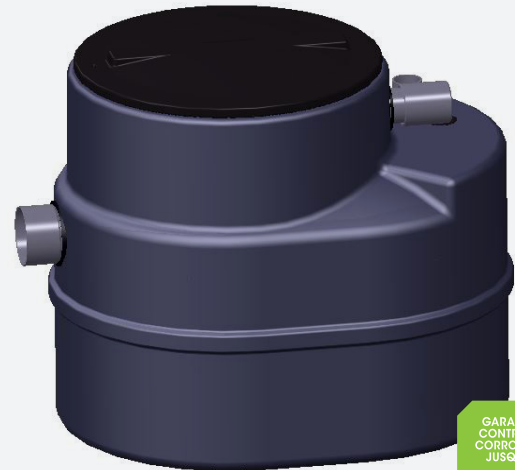
5150

1 Descriptif

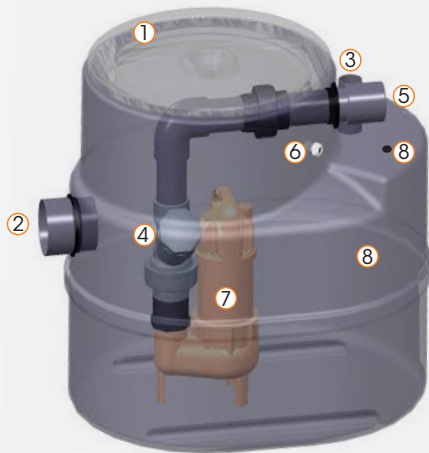
Ce poste est utilisé pour le relèvement des eaux usées domestiques y compris les eaux de WC. Il convient également pour les eaux pluviales.

Relevage à usage domestique composé de :

- 1 cuve cylindrique en polyéthylène (PE), volume utile 100 litres
- 1 couvercle PE à visser reposant sur un joint torique ①
- 1 entrée femelle en PVC Ø100 ②
- 1 ventilation Ø50 ext. ③
- 1 clapet anti-retour à boule PVC DN 50 ④
- 1 sortie refoulement Ø63 ext. ⑤
- 1 presse étoupe ⑥
- 1 pompe pour eaux chargées sur trépied avec interrupteur à flotteur incorporé et 10 ml de câble, roue vortex passage de corps solide de 50 mm maximum ⑦
- 1 colis comprenant 1 manchette, 1 joint et 1 scie cloche pour réaliser une entrée supplémentaire suivant les 5 pions de centre disponibles et un bouchon pour boucher l'entrée horizontale si réalisation d'une entrée verticale ⑧



GARANTIE
CONTRE LA
CORROSION
JUSQU'À
10 ANS



+ Joint Forsheda & scie cloche



+ Connecteurs étanches Plug & Play



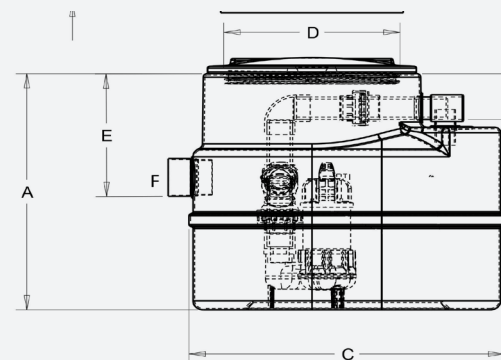
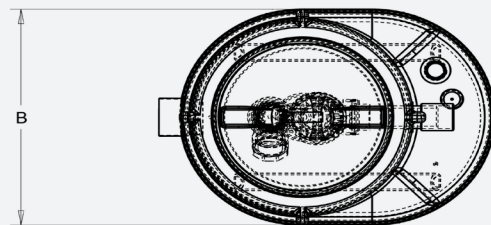
2 Fonctionnement

Le fonctionnement est automatique après branchement.

La cuve reçoit les eaux à refouler. Elle se remplit, l'interrupteur à flotteur donne l'impulsion de mise en marche de la pompe, le niveau d'eau descend et lorsque la cuve est presque vide, le flotteur donne l'impulsion d'arrêt de la pompe, et ainsi de suite.



N.B : Informer les utilisateurs de proscrire l'évacuation des lingettes dans le réseau d'eaux usées raccordé au poste.



POSTE DE RELEVAGE EASYLIFT 100 LITRES

1 POMPE EAUX CHARGÉES SUR TRÉPIED


EN POLYÉTHYLÈNE

POSE ENTERRÉE - POSE HORS SOL

5150

3 Manutention - Installation

La pompe est prête à être branchée sur une prise 220V + Terre. Elle doit obligatoirement être protégée en amont par un interrupteur différentiel 30 mA.

 Seréférer à la notice PRELPE avant manutention et pose du poste de relevage.

4 Entretien

Vérifier périodiquement que l'orifice de la pompe n'est pas partiellement obstrué.

Nettoyer périodiquement la cuve.

Nettoyer tous les mois l'interrupteur à flotteur.

 Un contrat d'entretien de 2 visites minimum par an avec une entreprise spécialisée doit être souscrit dès la mise en service.

5 Options



RH2/4031



AE1612

RH2/4031 Rehausse en polyéthylène à visser Ø400, hauteur 300 mm - recoupable

AHV001-E-PC Vanne PVC F/F Ø63 à coller à l'extérieur du poste sur la canalisation de refoulement (prévoir un regard si pose enterrée)

AE1612 Alarme sonore de niveau haut

Pompes PLIFT5180

Caractéristiques

- Corps refoulement en fonte
- Arbre en acier chromé
- Section de passage de 50 mm
- Roue vortex en fonte
- Version monophasée
- Protection IP 68
- Double étanchéité
- Avec interrupteur à flotteur intégré
- Équipée de 10 ml de câble et d'une prise normalisée



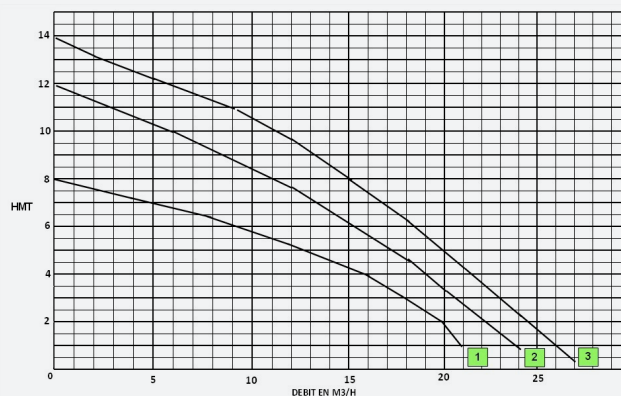
Pompe PLIFT5180/05
courbe n°1
0,4 KW - 3,9A



Pompe PLIFT5180/09
courbe n°2
0,75 KW - 6,4A

Pompe PLIFT5180/14
courbe n°3
1,1 KW - 8,9A

Courbes hydrauliques des pompes:



Références	A	B	C	D	E	F	G	Pompe	Puissance KW	Intensité Ampère	Tension Volts	Poids Total	Volume Marnage
ELIFT5150/01	660	600	770	400	340	100	128	PLIFT5180/05	0.40	3.9	220	32 Kg	74L
ELIFT5150/02	660	600	770	400	340	100	128	PLIFT5180/09	0.75	6.4	220	37 Kg	74L
ELIFT5150/03	660	600	770	400	340	100	128	PLIFT5180/14	1.10	8.9	220	42 Kg	74L