

DÉCOLLOÏDEUR VERTICAL

Ø 160. ENTRÉE ET SORTIE

MATÉRIAU FILTRANT EN POUZZOLANE

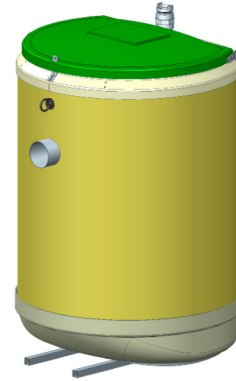
OU CELLULES PEHD IMPUTRESCIBLES

POLYESTER (PRV).

Accessoires

6367

6368



1 Définition technique

- Le décolloïdeur est aussi connu sous le nom de préfiltre ou d'indicateur de colmatage. Il se place après une fosse toutes eaux pour éviter le colmatage prématuré des installations situées en aval (épandages, lits filtrants...). Le décolloïdeur a un rôle de « fusible ». Les matières en suspension sont piégées par le matériau filtrant contenu dans le décolloïdeur.
- Les cellules, ETC 200 en PEHD, matériau synthétique, imputrescible et inaltérable, ont une efficacité comparable à la pouzzolane pour un poids nettement plus faible (surface spécifique 300 m²/m³, porosité de 90 %, masse volumique de 70 kg/m³). Ces sphères sont livrées à l'intérieur d'un filet d'un volume d'environ 500 litres, d'un poids de 35 kg environ, d'une grande aisance à la manutention avec la potence lors des opérations d'entretien.

2 Installation

- L'appareil s'installe à l'extérieur du bâtiment et se pose parfaitement de niveau. Il doit être enterré en dehors d'un lieu de passage de véhicules. Son couvercle doit arriver au niveau du sol et rester accessible pour permettre l'entretien. Le fond de la fouille doit être recouvert de 10 cm de sable. Le remblai est réalisé avec du sable ou avec du gravier. Mettre en eau l'appareil avant remblaiement latéral.
- Les entrées sorties doivent être ventilées.

Pouzzolane : PZ01 en option. Les sacs sont livrés sur palette.

Cellules, ETC : Incluses de série dans le produit et livrées à l'intérieur de la cuve

3 Fonctionnement / Dimensionnement

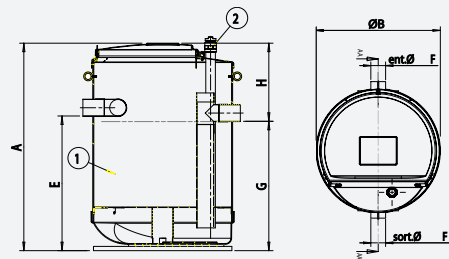
Pour le média filtrant pouzzolane :

- Vérifier l'état des matériaux filtrants. Aspirez-le surnageant une fois par an.
- Effectuer un décolmatage partiel par rétro lavage à l'eau claire par la colonne de décolmatage. Si le colmatage persiste, vérifier si la fosse toutes eaux doit être vidangée.
- En moyenne, le matériau filtrant est à changer tous les 2 ans.

Pour le média filtrant cellules PEHD imputrescibles :

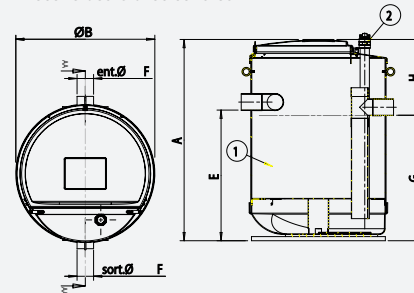
- Annuellement, aspirer le surnageant.
- Retirer les filets et les laver au jet d'eau puis les remettre en place après vidange du décolloïdeur.
- Si l'option « colonne de décolmatage » a été commandée, il est possible de nettoyer le matériau filtrant par rétro lavage à l'eau claire.

Décolloïdeurs avec pouzzolane



- 1 — Matériau filtrant (non fourni).
2 — Colonne de décolmatage.

Décolloïdeurs avec cellules PEHD



- 1 — Matériau filtrant. Réf. ETC200 (fourni).

OPTIONS

- 2 — Colonne de décolmatage de 1000 à 4000 L, Réf. KOD3/DEC10A40 et de 5000 à 6000 L, Réf. KOD3/DEC50A60.

Options :

- REL4-089-017-1 Support de potence 150 kg
KREL4-089-15 Potence 150 kg

Pouzzolane	Cellules PEHD									
Référence	Référence	A	ØB	E	ØF	G	H	Volume de matériau filtrant (litres)	Pouzzolane Réf. PZ01 (Nbre de sacs)	
	DEC3/6368/10	1950	1335	1265	160	1215	735	1000	17	
DEC3/6367/15		1955	1635	1260	160	1210	745	1500	25	
DEC3/6367/20	DEC3/6368/20	2155	1635	1460	160	1410	745	2000	34	
DEC3/6367/30		2295	1938	1560	160	1510	785	3000	51	
DEC3/6367/40		2380	2340	1660	160	1610	770	4000	68	