

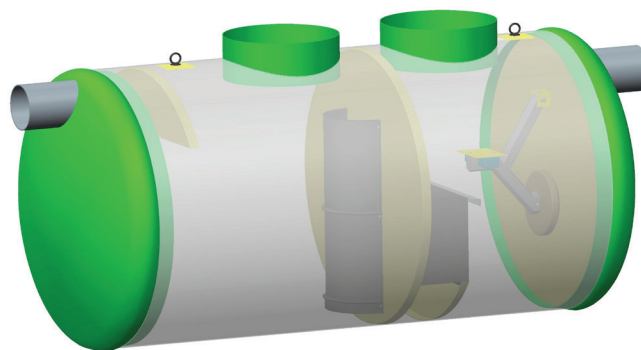
Définition technique

Un séparateur d'hydrocarbures est destiné à séparer et à stocker les hydrocarbures libres contenus dans les eaux de ruissellement.

Ces séparateurs d'hydrocarbures sans by-pass munis d'un débourbeur, permettant de piéger les matières en suspension (sables, graviers), conviennent parfaitement pour traiter les eaux provenant de parkings couverts, stations services, garages. Pour les aires de lavage prévoir un débourbeur V200 complémentaire afin d'obtenir un volume de V300.

Rappel :

L'alarme de niveau des hydrocarbures est obligatoire en équipement complémentaire sauf dispense des autorités locales.



Entretien

Une visite d'inspection annuelle doit être réalisée afin de vérifier le fonctionnement de l'appareil.

Il est recommandé de vidanger l'appareil lorsque les boues atteignent 50 % du volume utile du débourbeur ou que les hydrocarbures occupent 80 % de la capacité de rétention du séparateur (cf. NF P16-442).

Après chaque vidange, l'appareil doit être remis en eau et la flottaison de l'obturateur doit être vérifiée.

Consignes générales d'entretien E114 disponibles sur notre site internet.

Manutention - installation

Se référer à la notice PHPRV-NC avant manutention et pose du séparateur.

Fonctionnement

Le fonctionnement du séparateur d'hydrocarbures est basé sur la séparation par différence de densité des liquides non solubles (de densité 0.85) contenus dans les eaux de ruissellement.

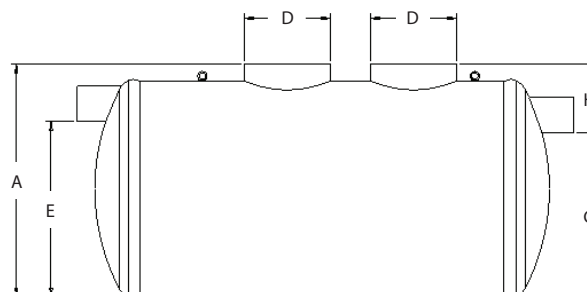
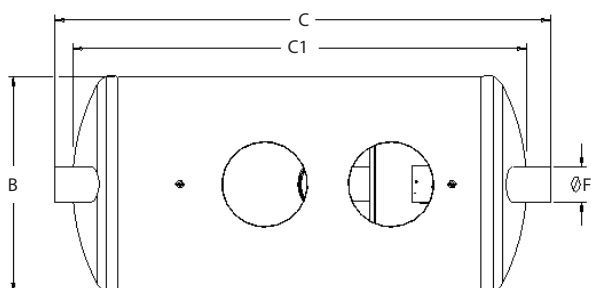
Le compartiment débourbeur permet de décanter et piéger les matières en suspension > à 200 µm.

Le système de coalescence, grâce à sa surface spécifique importante, permet de concentrer les hydrocarbures libres en favorisant leur collision. Les hydrocarbures remontent ensuite à la surface.

L'obturateur automatique (flotteur) permet d'éviter tout risque de relargage des hydrocarbures.

Avantages

- CONCEPTION CONFORME AUX NORMES NF EN 858-1 ET NF EN 858-2
- CUVE GARANTIE 10 ANS CONTRE LA CORROSION
- TENUE EN MILIEU SALIN
- TENUE EN NAPPE PHRÉATIQUE JUSQUE MI-HAUTEUR DE CUVE (AU-DELA NOUS CONSULTER)
- FAIBLE POIDS
- MANUTENTION AISÉE
- COALESCENCE AMOVIBLE - FACILITANT L'ENTRETIEN
- RACCORDEMENT AISÉ



Référence	Débit traité (en l/s)	Nombre d'amorces	A	B	C1	C	D	E	ØF	G	H	Volume du débourbeur	Volume de rétention des liquides légers	Poids
SH3/6658/35	35	2	1760	1600	4106	4583	600	1258	315	1158	603	3500 L	600 L	445 Kg
SH3/6658/40	40	2	1760	1600	4431	4908	600	1258	315	1158	603	4000 L	615 L	460 Kg
SH3/6658/50	50	2	2060	1900	4017	4387	750	1559	315	1459	603	5000 L	606 L	578 Kg
SH3/6658/60	60	2	2050	1900	5012	5412	750	1515	315	1415	635	6000 L	740 L	805 Kg
SH3/6658/70	70	2	2050	1900	5512	5912	750	1515	315	1415	635	7000 L	760 L	862 Kg
SH3/6658/80	80	2	2050	1900	5912	6312	750	1515	315	1415	635	8000 L	800 L	907 Kg
SH3/6658/90	90	2	2050	1900	6712	7112	750	1515	315	1415	635	9000 L	900 L	997 Kg
SH3/6658/100	100	2	2050	1900	7412	7812	750	1515	315	1415	635	10000 L	1000 L	1106 Kg
SH3/6658/110	110	2	2450	2300	5720	6120	750	1830	400	1730	720	11000 L	1195 L	1052 Kg
SH3/6658/120	120	2	2450	2300	6020	6420	750	1830	400	1730	720	12000 L	1200 L	1094 Kg
SH3/6658/130	130	2	2450	2300	6520	6920	750	1830	400	1730	720	13000 L	1300 L	1163 Kg
SH3/6658/140	140	2	2450	2300	7020	7420	750	1830	400	1730	720	14000 L	1404 L	1270 Kg
SH3/6658/150	150	2	2450	2300	7420	7820	750	1830	400	1730	720	15000 L	1500 L	1338 Kg
SH3/6658/160	160	2	2450	2300	7920	8320	750	1830	400	1730	720	16000 L	1600 L	1407 Kg
SH3/6658/170	170	2	2450	2300	8420	8820	750	1830	400	1730	720	17000 L	1700 L	1476 Kg
SH3/6658/180	180	2	2450	2300	8920	9320	750	1830	400	1730	720	18000 L	1800 L	1545 Kg
SH3/6658/190	190	2	2450	2300	9320	9720	750	1830	400	1730	720	19000 L	1900 L	1600 Kg
SH3/6658/200	200	2	2450	2300	9820	10220	750	1830	400	1730	720	20000 L	2000 L	1669 Kg

Options :

ANH22/14310-N : Alarme d'hydrocarbures visuelle et sonore avec alimentation électrique 220V (1 seule sonde d'hydrocarbures possible)

ANH22/14320 : Alarme d'hydrocarbures visuelle et sonore avec alimentation électrique 220 V (3 sondes possible)

ANH22/14506 : Alarme d'hydrocarbures avec alimentation par panneau solaire (raccordement jusque 6 sondes installées sur 2 séparateurs différents)

SNB/14220 : Sonde de niveau de boues

KEC3/19 : Échelle fixée sur trou d'homme

KOPRV/1600B : Extraction des boues pour cuve de Ø1600

KOPRV/1900B : Extraction des boues pour cuve de Ø1900

CA3/6394/IOT : Ceinture d'ancrage 10 tonnes et WINCH longueur 10 m.