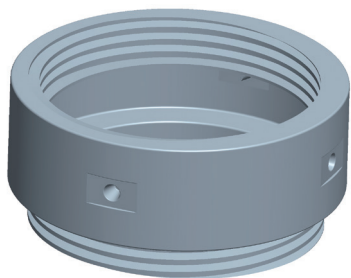


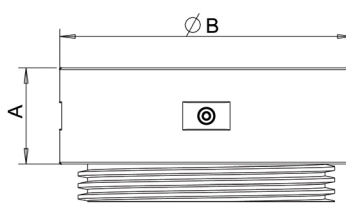
Redonnons le meilleur à la terre

RHX

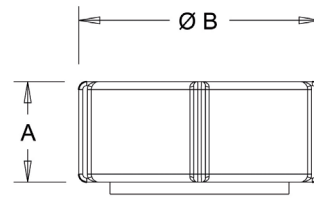
6678



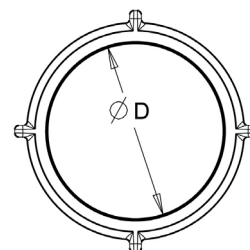
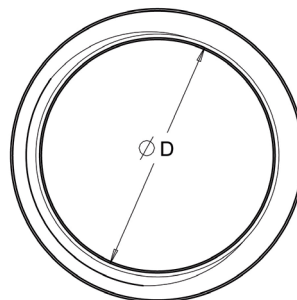
Rehausse RH602



RH 602



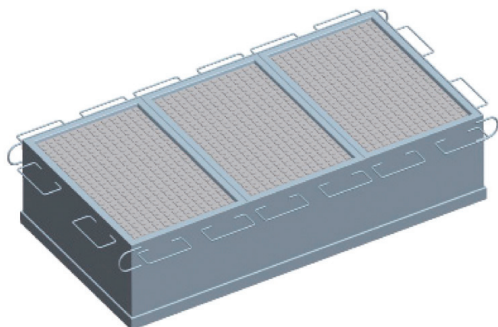
RH 502



DÉFINITION

Rehausse en polyéthylène haute densité. Elle permet de mettre le tampon au niveau du sol quand l'appareil est enterré et quand il est mis hors gel.

Référence	RH 502	RH 505	RH 602
A	250	500	250
B	600	600	760
D	400	400	600



CE
EN 1825-1

DÉFINITION TECHNIQUE

- Fabrication des rehausse en inox 304L (EN 1.4307)
- Fabrication des tampons en acier inox, ou fonte 1,5 kN, 125 kN, 250 kN (avec son cadre)
- Toutes les hauteurs sont possibles, selon les fils d'eau les plus courants de 500 à 1200 mm

Pour déterminer le code article, il faut :

1 Type du séparateur	Référence
BIX	BI
BIXAT	AI
CNX	CN
CNXAT	CA

2 La taille :
Les tailles : 1, 2, 3, 4, **5**, 6, 7, 8, 9, 10.

3 La matière du boîtier :
Le boîtier est réalisé en inox : **X**

4 Le fil d'eau de sortie :
Définir la hauteur de fil d'eau de sortie **50**
Le fil d'eau est la hauteur en "cm" entre le sol fini et la génératrice inférieure de la manchette de sortie de chaque appareil.

5 La matière de la rehausse :
Pour un fil d'eau supérieur au fil d'eau standard, l'appareil nécessite une rehausse en inox : **X**

6 La charge des couvercles :
Suivant l'implantation de l'appareil,
1,5 kN : O
125 kN : B
250 kN : **C**

Le code article sera :

1	2	3	4	5	6
CA	05	X	050	X	C

Important : un entretien régulier de ce matériel selon la norme EN 1825-2 est nécessaire.