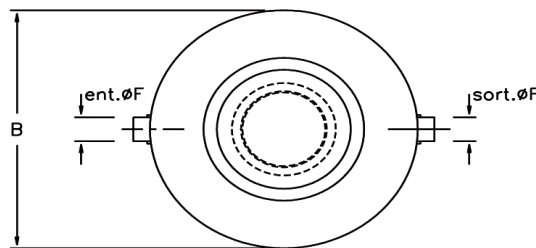
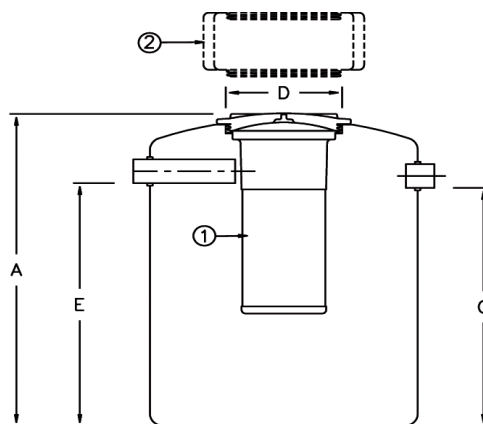


Petit modèle
CD2/080 80 litres



Grand modèle
CD2/950 780 litres

DÉFINITION TECHNIQUE

Le collecteur de déchets est un appareil destiné à filtrer les effluents liquides avant rejet, pour retenir les matières solides.

Cet appareil est constitué de :

- 1 cuve cylindrique en polyéthylène,
- 2 manchons de raccordement en PVC diamètre 100 mm,
- 1 panier amovible polyéthylène avec grille INOX, tôle perforée diamètre 4 mm, ou 3 mm pour le CD2/950-1
- 1 couvercle à poser pour le modèle 80 litres.
- 1 couvercle à visser pour le modèle 780 litres.

FONCTIONNEMENT

Les eaux brutes pénètrent dans l'appareil et sont filtrées par le panier perforé. Les eaux débarrassées des matières solides sont dirigées vers le réseau.

1 - Panier avec grille INOX

Volume 25 litres pour le CD2/080

Volume 70 litres pour le CD2/950

2 - Rehausse RH 502 en option uniquement sur le CD2/950

ENTRETIEN

Cet appareil en polyéthylène est insensible à la corrosion et ne nécessite pas d'entretien particulier. L'entretien est limité à l'enlèvement des déchets se trouvant à l'intérieur du panier, la fréquence de cette opération est déterminée par la charge en déchets de l'effluent. Vérifier périodiquement que l'appareil n'est pas chargé en boues dans la partie inférieure de la cuve. Si cela s'avère nécessaire, il faut le vidanger et le remettre en eau immédiatement avec un tuyau d'un diamètre approprié au volume de l'appareil.

Référence	A	øB	øD	E	øF	G	H (A-C)	Volume (l)	ø maille du panier (mm)
CD2/080	775	450	375	565	100	550	225	80	4
CD2/950	1290	1000	400	1020	100	1000	290	780	4
CD2/950-1	1290	1000	400	1020	100	1000	290	780	3

Options :

RH502Rehausse polyéthylène à visser, hauteur 250 mm - uniquement sur le modèle CD2/950